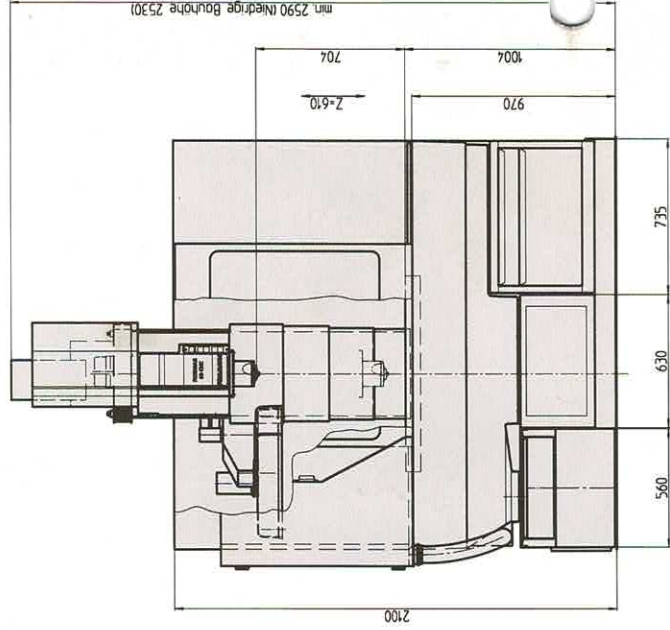
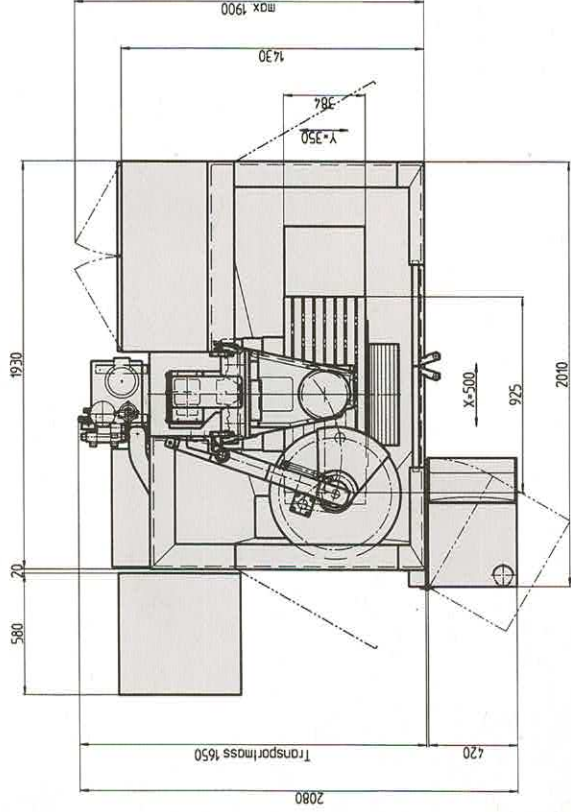


Technische Daten



Verschiebewege

Verfahrweg X 500 mm
 Verfahrweg Y 350 mm
 Verfahrweg Z 610 mm

Arbeitsraum

Aufspannfläche XY 920 x 380 mm
 T-Nuten (Breite/Abstand/Anzahl) 12/50/7
 Abst. Tisch-Spindelnase 94 – 704 mm
 Horizontale Ausladung 405 mm
 Zulässige Tischbelastung 250 kg

Vorschübe Eilgänge

Dig. Drehstomantrieb mit AC-Motoren
 Vorschubgeschwindigkeit in X/Y/Z Achse 1-20000 mm/min

Wegmesssystem

Direktes Messsystem über Linearmaßstäbe belüftet
 Auflösung in X, Y, Z 0,001 mm

Arbeitspindel

Antriebsleistung 60% ED 11 kW
 Max. Drehmoment bei 1240 min⁻¹ 70 Nm
 Drehzahlbereich (stufenlos regelbar) 50 - 18000 min⁻¹
 Werkzeugaufnahme Wiederholgenauigkeit SK 30
 Werkzeugwechsel 0,002 mm

Werkzeugwechsler

Magazinplätze 24
 Max. Werkzeugdurchmesser 125 mm
 Werkzeugwechselzeit ca. 6 sec.

Zerspanleistung (Stahl 700 N/mm²)

Bohrleistung in Stahl Ø 25 mm
 Fräsleistung in Stahl/Alu 100/700 cm³/min
 Gewindeschneiden in Stahl/Alu M 20/M 24

Toleranzen nach Normen VDI/DGQ 3441

Positionsunsicherheit P 0,005 mm
 Positionstreubreite Ps 0,003 mm

Elektrischer Anschluss

Betriebsspannung 3 x 400 V/50 Hz
 Gesamtanschlussleistung 20 kW
 Netzsicherung, träge 32 A

Abmessungen und Gewicht

Platzbedarf (B x T x H) 2,0 x 1,7 x 3,0 m
 Gewicht ca. 3200 kg

Technische Änderungen vorbehalten

W. Fehlmann AG Maschinenfabrik CH-5703 Seon/Schweiz

Vertreten durch:

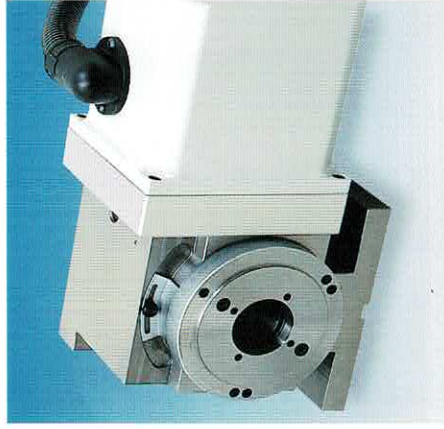
Formenbau Werkze

Die Praxis im Griff.

FEHLMANN

...5-Achsen-Bearbeitung und Drehzahlfrequenzen bis 100 000 min⁻¹.

Verlangen Sie den detaillierten
Prospekt über die FEHLMANN
Teil- und Schwenkapparate.



Zusatz-HF-Spindeln
für Drehzahlen bis
40 000 bzw. 100 000 min⁻¹.
Einfache Montage seitlich
am Maschinenkopf
(vorbereitete Anbaufläche,
inkl. Befestigungsbohrungen). ▶

▶ Teilapparat AT 100 CNC

Horizontal und vertikal einsetzbar.
Präzises, automatisches Teilen, Rund-
und Spiralfräsen etc.,
Spitzenhöhe 100 mm.

Teilapparat AT 125 CNC

Horizontal einsetzbar mit hydropneu-
matischer Teilspindelklemmung.
Sehr kompakter, hochpräziser Teil-
apparat für automatisches Teilen,
Rund- und Spiralfräsen etc.,
Spitzenhöhe 125 mm. ▶



Zur Graphitbearbeitung ist eine
effiziente Staub-Absaug-
Entsorgungsanlage integrierbar.
Die Umrüstung auf Grafitbearbeitung
ist innerhalb kurzer Zeit möglich. ▶



▶ Teil-/Schwenkapparat ATS 160 CNC

Mit hydropneumatischer Klemmung
beider Achsen, welche simultan
verfahren werden können oder sich als
reine Stellachsen einsetzen lassen.
Sehr kompakt und hochpräzise.
Für das vollautomatische Teilen,
Rund- und Spiralfräsen etc..
Direktes Wegmesssystem für die
Schwenkachse. Spitzenhöhe 160 mm.

